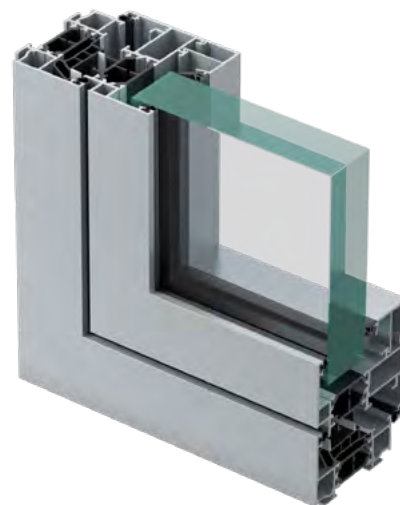


67FR

FRAPPE OUVRANT VISIBLE



DES PERFORMANCES DE PREMIER ORDRE

- Châssis à très hautes performances.
- Isolation phonique optimale grâce à la poignée acoustique avec mousse.

DES LIGNES PROPRES À CHAQUE TYPE DE RÉALISATION

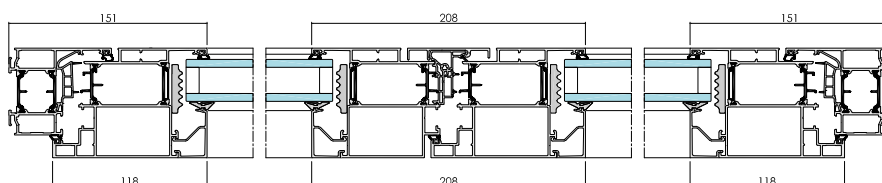
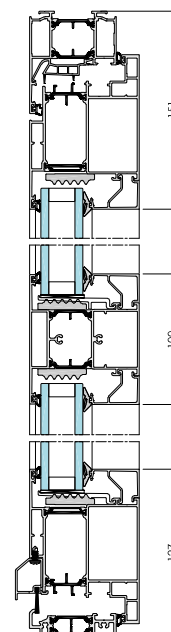
- Un même dormant multi-usage.
- Des lignes droites pour un design moderne.

CONFIGURATIONS

- Porte-fenêtres.
- Châssis fixe, ouvrant à la française ou oscillo-battant 1 et 2 vantaux, soufflet, ensembles composés.
- Dormant coupe d'onglet avec tapées rapportées et coupe droite.
- Seuil plat PMR à rupture de pont thermique.

CARACTÉRISTIQUES TECHNIQUES	
Remplissage	Jusqu'à 68 mm
Poids maxi / vantail	Selon quincaillerie
Hauteur maxi	2700 mm

PERFORMANCES	
Thermique triple vitrage ¹	Uw : 1.13 W/m ² .K – Sw : 0.41 Tlw : 0.49
Thermique double vitrage ¹	Uw : 1.34W/m ² .K – Sw : 0.50 Tlw : 0.59
Acoustique Rw (C;Ctr) ²	Jusqu'à 43 (-1 ; -4) dB
Étanchéité (AEV) ³	A3 E8A VCA3



Bâtiment basse
consommation



Personne à
mobilité réduite

DTA : 6/15-2233*02 Mod

¹Fenêtre 1V dimensions Acotherm

²Fenêtre 2V L1450 mm x H2180 mm - 64.2 S1/24/86.2S1

³Porte Fenêtre H2180 mm x H935 mm - PMR